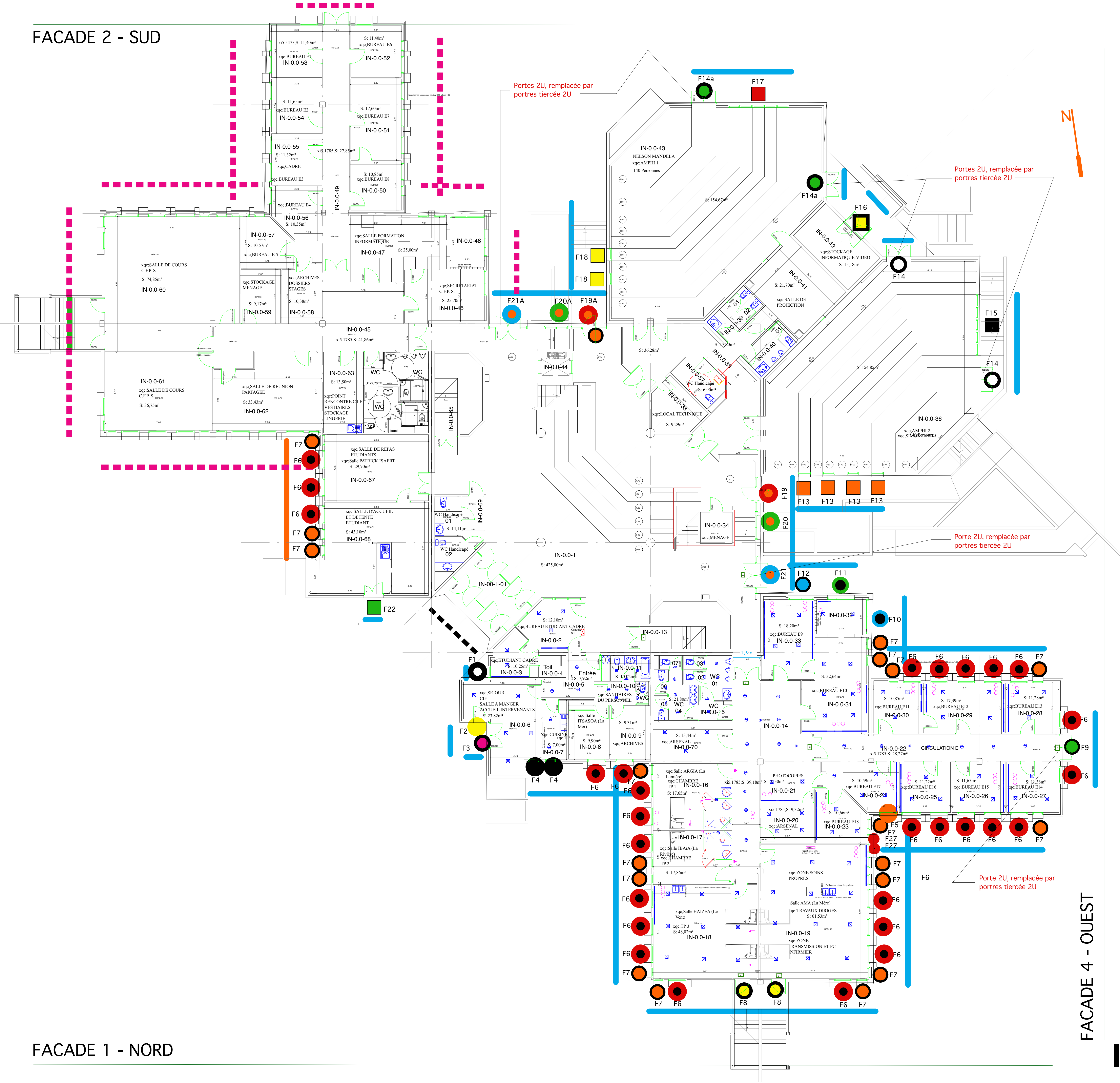


FACADE 2 - SUD



REEMPLACEMENT DES MENUISERIES EXTERIEURES

ECOLE D'INFIRMIERES - IFSI

MAITRE D'OUVRAGE :  
CENTRE HOSPITALIER DE LA COTE BASQUE  
13, Av. de l'interne Jacques LOEB - 64100 BAYONNE

PRO/DCE

Contrôleur technique :  
Aspiet -  
Technologie Iztabel, 63 allée Fausto d'Ethuyar,  
64210 Biscarrosse  
catherine.laramendy@aspiet.com

Coordinateur SPS:  
205 - Frédéric CLERIC  
24 rue Maubec  
64200 Lescar  
contact@cds.fr

Architecte dplg  
GULACSY Mathias  
67, rue Maubec  
64100 - BAYONNE  
gulacsy.architecte@orange.fr

PLAN REZ de CHAUSSEE

N° d'affaire :  
25/344

Date :  
Février 2025

Echelle :  
1/250

3

LEGENDE

- REEMPLACEMENT CHASSIS R+1 -R+2 / TRANCHE FERME
- REEMPLACEMENT CHASSIS / TRANCHE OPTIONNELLE R+1
- REEMPLACEMENT CHASSIS / TRANCHE OPTIONNELLE R+2
- REEMPLACEMENT CHASSIS / TRANCHE OPTIONNELLE PSE
- EXISTANTS CONSERVES
- HORS PROJET

TRANCHE FERME

- F1
- F2
- F3
- F4
- F5
- F6
- F7
- F8
- F9
- F10
- F11
- F12
- F13
- F14
- F14a
- F15
- F16
- F17
- F18
- F19 - F19A
- F20 - F20A
- F21 - F21A
- F22
- F27

IFSI -- Rez de Chaussée